



Cumplir la estrategia de Equipo

Entregar las ambiciones RH

Apoyar a nuestro negocio

Fomentar nuestros valores



## Schindler People Strategy

Apoyar nuestro negocio  
Apoyando a nuestro Equipo.





# Apoyar nuestro negocio apoyando a nuestro Equipo



Estimados Colaboradores,

El éxito del negocio proviene del esfuerzo de nuestros Colaboradores. La estrategia Schindler People afirma las áreas críticas en las cuales debemos enfocarnos si queremos hacer crecer nuestro negocio a nivel mundial.

Esta estrategia incluye los valores principales de Schindler en su estructura, así como siete "Ambiciones RH" éstas, cuando se ejecutan de forma exitosa, nos ayudan a lograr nuestra estrategia de negocios.

Nuestra meta es tener un Equipo altamente motivado y comprometido, guiado por una gerencia talentosa dentro de un ambiente de trabajo estimulante y atractivo, tanto para nuestros Colaboradores actuales como los futuros.

El Manual de Ejecución provee información detallada acerca de varias iniciativas que apoyan estas ambiciones y está disponible para todos los Colaboradores, de este modo todos nosotros podemos tomar un papel protagónico.

Exitosamente desplegada, la estrategia Schindler People, asegurará que los éxitos pasados continuen presentes en el futuro. Debe ser una ambición compartida que esto se vuelva realidad.

Mis mejores deseos,

A handwritten signature in blue ink, appearing to read 'D. Clymo', with a long horizontal line extending to the right.

David Clymo  
Jefe de Recursos Humanos Schindler Group  
Octubre 2013

# Contenido

Página 14

Página 8

Página 7

Página 6

# Estrategia Schindler People

## Cumplir la estrategia de Equipo

Documentado en el  
Manual de ejecución de Estrategia de Equipo

## Entregar nuestras Ambiciones RH

Atraer y retener a  
las mejores personas



Incentivar una cultura  
de alto desempeño



Desarrollar futuros líderes  
y experiencia funcional



Asegurar un liderazgo  
de excelencia



Promover un diálogo  
y comunicación  
abiertos



Crear y mantener  
un alto compromiso en  
nuestros Colaboradores



Operar un entorno de  
trabajo, seguro, diverso  
y sustentable.



## Apoyar nuestro negocio

Hacer crecer la  
Competitividad

## Fomentar nuestros valores

Seguridad  
Creación de valor para el Cliente  
Compromiso con el Desarrollo de Personal  
Calidad  
Integridad y Confianza



## Fomentar nuestros Valores

Nuestros valores describen como Schindler y sus Colaboradores se comportan con base en los principios de nuestras relaciones.

Los valores Schindler son:

Seguridad

Creación de valor para el Cliente

Compromiso con el Desarrollo de Personal

Integridad y Confianza

Calidad



## Apoyar nuestro negocio

RH toma responsabilidad como un Socio de Negocio alineado a la dirección y ayuda a lograr las metas empresariales del Grupo Schindler. RH logra esto mediante la entrega de asesoría, experiencia, procesos eficientes y herramientas que apoyen la implementación de nuestra estrategia de negocios.

### Crecimiento y Competitividad

RH diseña su estrategia y acciones de apoyo con base en las necesidades específicas del mercado, siempre asegurándose que se cumplan las reglas de Seguridad, Compliance y el Código de Conducta.

En los mercados crecientes de Asia, Medio Oriente, África y Sudamérica RH se enfoca especialmente en reclutar, retener y desarrollar capacitación de alta calidad para asegurar que los Colaboradores se desarrollen y tengan las habilidades necesarias para un crecimiento sostenible dentro de Schindler.

En los mercados desarrollados de Europa y Norte América, RH usa acciones de desempeño y desarrollo para asegurar que los Colaboradores estén equipados para hacer crecer el portafolio, aumentar la competitividad operacional y entregar un excelente servicio y de Calidad a todos nuestros Clientes.

En todos los mercados, RH está enfocado en construir un liderazgo de alta Calidad que impulse altos niveles de compromiso y responsabilidad en nuestros Colaboradores.



## Entregar nuestras ambiciones RH

RH evalúa, desarrolla y conduce iniciativas clave que apoyan las ambiciones RH. Estas iniciativas son diseñadas para oportunidades de negocio específicas en nuestros mercados y documentadas en el Manual de Ejecución de La Estrategia de Equipo.





## Entregar nuestras ambiciones RH



### Atraer y retener a las mejores personas

Adaptamos nuestras estrategias y canales de reclutamiento para coincidir con necesidades locales del mercado.

Compañías locales compiten por un alto reconocimiento mediante actividades de branding por parte de los empleadores.

El programa Schindler Career Development atrae a los mejores graduados al Grupo.

Pagamos a nuestros Colaboradores de forma justa y realizamos benchmarking de remuneración constantemente para asegurarnos que somos competitivos en el mercado local.

Hemos estructurado y diversificado oportunidades de carrera y programas específicos para ayudar a nuestros Colaboradores a alcanzar su máximo potencial.



### Fomentar una Cultura de Alto Desempeño

Alineada con nuestra estrategia de negocio. Establecemos objetivos anuales de desempeño para nuestros Colaboradores.

Alentamos a nuestros gerentes para que fijen metas retadoras y recompensen el alto desempeño mediante el reconocimiento incentivos financieros y oportunidad de desarrollo.

Evaluamos el desempeño anualmente basados no sólo en lo que se ha alcanzado sino también en como se ha logrado.

Nos enfocamos específicamente en roles estratégicos en las sucursales donde la excelencia operativa es crítica.

Esperamos que nuestros Colaboradores se concentren en la creación de valor mediante la mejora continua de desempeño y el servicio brindado a nuestros Clientes.

Retomamos un conteno anual de nuestros Colaboradores líderes para identificar personas de alto desempeño y líderes con potencial.



## Entregar nuestras ambiciones RH



### Desarrollar futuros líderes y experiencia funcional

Desarrollo continuo de todos los Colaboradores es un valor Schindler. Nosotros esperamos que nuestro Equipo tome responsabilidad personal de su propio desarrollo.

Nuestra meta es obtener el suficiente liderazgo y experiencia en puestos internos a través de el desarrollo y las promociones.

El proceso de Planeacion del manejo de recursos es nuestro procedimiento anual para evaluar el desempeño del liderazgo actual así como los planes de sucesión.

El radar de Talento Schindler procesa, identifica y desarrolla líderes de carreras opertivas para futuros puestos gerenciales y directivos.

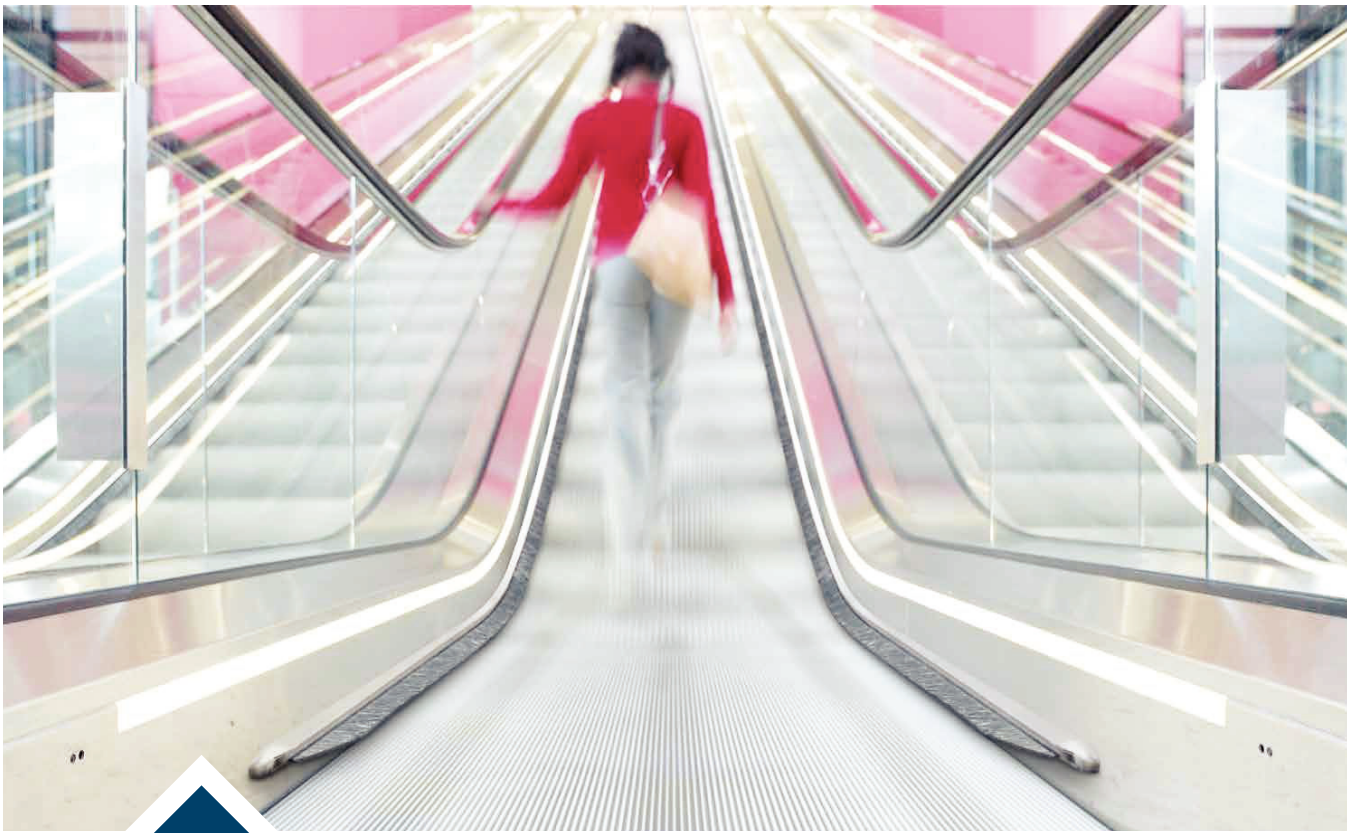
El programa Schindler Career Development provee oportunidades únicas para líderes que comienzan su carrera para desarrollar sus habilidades de liderazgo.

Entregamos oportunidades de desarrollo flexibles y visibles para todos los Colaboradores que buscan crecer su carrera.

Entrenamientos y capacitaciones, técnicas, empresariales y de liderazgo ofrecen a todos los Colaboradores la oportunidad de desarrollar las habilidades necesarias para el éxito.

La certificación del personal de campo asegura que nuestros Técnicos tengan las habilidades que cumplan y excedan las necesidades y expectativas de nuestros Clientes.

Proveemos de manera selectiva oportunidades para asiganciones internacionales para transferir experiencia, desarrollar a nuestros Colaboradores y promover la diversidad.



## Entregar nuestras ambiciones RH



### Asegurar comportamientos excelentes de liderazgo

Esperamos que todos los líderes Schindler creen y mantengan un ambiente de trabajo seguro que sea consistente con nuestros valores y apoye un crecimiento continuo del negocio.

El marco de liderazgo Schindler describe los valores clave que esperamos de nuestros líderes. Son los cimientos de todas las evaluaciones de liderazgo, selección y actividades de desarrollo.

Anualmente se despliega una evaluación de Liderazgo LDR (Leadership Development Review). Ésta, promueve una conversación entre el Colaborador y el Jefe inmediato. Se identifican y ponen en marcha acciones de desarrollo para que los empleados mejoren sus habilidades de liderazgo.

Oportunidades de desarrollo de liderazgo, tales como capacitaciones, asignaciones en proyectos especiales, asignación internacional, rotación de puestos, etc. Son ofrecidas a todos los niveles dentro de Schindler para proveer oportunidades de desarrollar comportamientos de liderazgo.



### Crear y mantener un alto compromiso de los Colaboradores

Creemos que nuestros líderes son influencias primordiales en el compromiso del Colaborador y esperamos que ellos creen confianza entre la compañía y el Equipo.

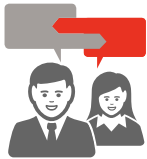
Aplicamos encuestas cada dos años para medir el compromiso de nuestros empleados. Buscamos ser una compañía de Alto Desempeño Normativo en todos los países donde operamos.

Acciones continuas y en marcha toman lugar a lo largo de todas las entidades y todo el Grupo.

Nuestros programas de reconocimiento corporativos y locales están diseñados para celebrar la creación de valor, tanto interna como externamente.



## Entregar nuestras ambiciones RH



### **Promover el diálogo y comunicación abierta**

Nuestros líderes deben construir una cultura de diálogo, abierto y bidireccional entre todos los Colaboradores. Deben también responder a la retroalimentación constructiva.

Alentamos a nuestros empleados a contribuir y retroalimentar.

Reuniones de personal se sostienen para comunicar a todos los Colaboradores, metas de negocio, estrategias y resultados.

Comunicados locales y sitios de Intranet proveen de información a los Colaboradores.

Los Colaboradores con personal a su cargo deben tener reuniones uno a uno con cada uno de los miembros de su equipo. Ahí, les deben dar una retroalimentación constructiva, discutir los problemas del negocio y desarrollar oportunidades de desarrollo.

Promovemos relaciones, abiertas, sinceras y llenas de confianza. Tanto internamente como externamente, incluimos a nuestros stakeholders, consejeros laborales, aplicantes, clientes y el público en general.



## Entregar nuestras ambiciones RH



### **Operar un ambiente de trabajo seguro, diverso y sostenible**

La Seguridad de nuestros empleados es un valor primordial y siempre será nuestra prioridad.

Nuestra meta es no tener fatalidades relacionadas al trabajo.

Creamos y mantenemos una Cultura de la Seguridad, esperamos que nuestros líderes guíen con el ejemplo.

Impulsamos iniciativas locales y globales para satisfacer nuestros estándares de Seguridad y medir nuestro éxito mediante el Safety Management System del Grupo.

Nuestro marco de sustentabilidad establece nuestras ambiciones enfocadas en nuestros Colaboradores, el medio ambiente y las áreas económicas.

Continuamente mejoramos la eficiencia energética de nuestros productos y reducimos nuestra huella ecológica en las operaciones.

Oportunidades equitativas y diversidad del Equipo son elementos clave en la filosofía del Grupo.

Reportamos nuestro desempeño y progreso sostenible a todos nuestros stakeholders.



# Cumplir con la Estrategia de Equipo

Cómo cumplimos con la Estrategia de Equipo se documenta en el Manual de ejecución de la Estrategia de Equipo. Éste, provee información detallada de todas las iniciativas y la disposición de ellas para nuestros Colaboradores.

Por favor contacta a tu Gerente / Director RH para más detalles.

Cumplir con nuestra Estrategia de Equipo es una ambición compartida - ¿Qué podemos hacer?

---

---

---

---

---

---

---

---

---

---

---

---

---

---

---

---

---

---

---

---

---

---

---

---

Recursos Humanos Corporativos  
Zugerstrasse 13  
6030 Ebikon, Suiza  
Teléfono: + 41 41 445 31 31

[www.schindler.com/careers](http://www.schindler.com/careers)